

# JE, NINAWEZAJE KUTUMIA “KUJIUNGA NA FAMILIA” MTANDAONI?

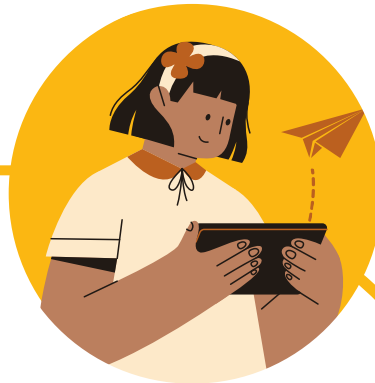
Hati hii ni ya kuwasaidia watu kuelewa mfumo wa hifadhi nchini Afrika Kusini. Tafadhali kumbuka kuwa huu ni mwongozo pekee.sio ushauri wa kisheria.maelezo haya yanaweza kubadilika. Tembelea [www.scalabrini.org.za/information-about-asylum-in-south-africa](http://www.scalabrini.org.za/information-about-asylum-in-south-africa) kwa taarifa zilizosasisiwa. Kituo cha Scalabrini cha Cape Town hakitawajibishwa kwa hatua zilichukuliwa kulingana na waraka huu.

## HATUA 1



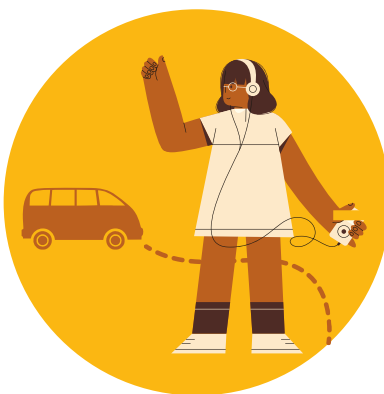
**HAKIKISHA UNA AKAUNTI YAKO  
BINAFSI YA BARUA PEPE.**

## HATUA 2



**TUMIA BARUA OFISI SAHIHI YA  
MAPOKEZI YA WAKIMBIZI**

## HATUA 4



**HUDHURIA MIADI YAKO KATIKA  
OFISI YA MAPOKEZI, BINAFSI**

## HATUA 3



**SUBIRI MAJIBU.BARUA  
YA MIADI ITATUMWA**

**JUA ZAIDI HAPA CHINI**



## HAKUA 1

### HAKIKISHA UNA ANWANI YAKO MWENYEWU



Wa mchakato huu, ni muhimu sana kuwa na anwani yako ya barua pepe. Kama huna barua pepe yako, lazima uunde moja. Usitumie barua pepe ya jumla katika mgahawa wa intaneti au anwani yoyote ya barua pepe iliyoshirikiwa na wengine. lazima iwe anwani yako ya kibinafsi. Lazima uweze kufikia akaunti hii ya barua pepe katika siku zijazo, kwa hivyo hakikisha kukumbuka maelezo yako ya kuingia na nenosiri. huduma nyingi za masuala ya nyumbani sasa ziko mtandaoni. tunapendekeza utumie akaunti hiyo hiyo ya barua pepe ya kibinafsi unapowaziliana na masuala ya nyumbani.

## HATUA 2

### TUMA BARUA KWA OFISI SAHIHI YA WAKIMBIZI



Kuomba "kujiunga kwa familia", unanza mchakato kwa kutuma barua pepe. hata hivyo, baadaye katika mchakato huo, unapaswa kwenda kibinafsi, kwa ofisi ya mapokezi ya wakimbizi kwa miadi ya kibinafsi. Hakikisha umetuma barua pepe yako kwa ofisi ya mapokezi ya wakimbizi ambapo ulipata nyongeza yako ya mwisho kwenye hati yako ya hifadhi au ya ukimbizi. Chagua barua pepe sahihi kutoka kwenye orodha iliyo hapa chini.

<b>OFISI YA MAPOKEZI YA WAKIMBIZI CAPE TOWN</b>	<a href="mailto:inquiries.ctrro@dha.gov.za">inquiries.ctrro@dha.gov.za</a>
<b>OFISI YA MAPOKEZI YA WAKIMBIZI PRETORIA DESMOND TUTU</b>	<a href="mailto:inquiries.dtrro@dha.gov.za">inquiries.dtrro@dha.gov.za</a>
<b>OFISI YA MAPOKEZI YA WAKIMBIZI MUSINA</b>	<a href="mailto:inquiries.musinarro@dha.gov.za">inquiries.musinarro@dha.gov.za</a>
<b>OFISI YA MAPOKEZI YA WAKIMBIZI DURBAN</b>	<a href="mailto:inquiries.durbanrro@dha.gov.za">inquiries.durbanrro@dha.gov.za</a>
<b>OFISI YA MAPOKEZI YA WAKIMBIZI GQEBERHA</b> (AWALI ILIITWA PORT ELIZABETH)	<a href="mailto:inquiries.perro@dha.gov.za">inquiries.perro@dha.gov.za</a>

katika barua pepe yako kwa idara ya mambo ya ndani, unaweza kuandika katika mada: 'family joining. na kisha jina lako na nambari ya idhini (nambari ya faili). katika barua pepe, unaweza kuandika, " Kwa Bwana au Bibi, naomba familia ijiunge na mume/Mke/watoto/mzazi mzee"weka jina lako kamili, nambari ya kibali, na mawasiliano ya simu ya mkononi kwenye barua pepe pia. tuma barua pepe.

## HAKUA 3

### SUBIRI BARUA YA MIADI + NENDA KWENYE MIADI YAKO



baada ya kutuma barua pepe kwa idara ya mambo ya ndani, watakutumia barua pepe yenye barua ya miadi. hii itaambatishwa kwa barua pepe. Itaeleza ni lini lazima uende kwenye ofisi ya mapokezi ya wakimbizi.

- hakikisha kwamba unaenda kwenye ofisi ya mapokezi ya wakimbizi kwa miadi yako
- leta watu unaotaka kujiunga nao kwenye faili yako. huyu anaweza kuwa mwenzi wako (mume au mke) mzazi mzee, au Watoto.
- njoo na hati yoyote muhimu kama vile cheti cha ndoa na cheti cha kuzaliwa na hati nyinginezo muhimu zinazothibitisha ukweli kwamba hawa ni wanafamilia yako.

REMEMBER, THIS  
WHOLE ONLINE  
PROCESS IS  
**FREE OF  
CHARGE.**

